

**MS**

**Management  
du Développement  
Territorial**

CAEN, France



opening  
tomorrow's  
worlds



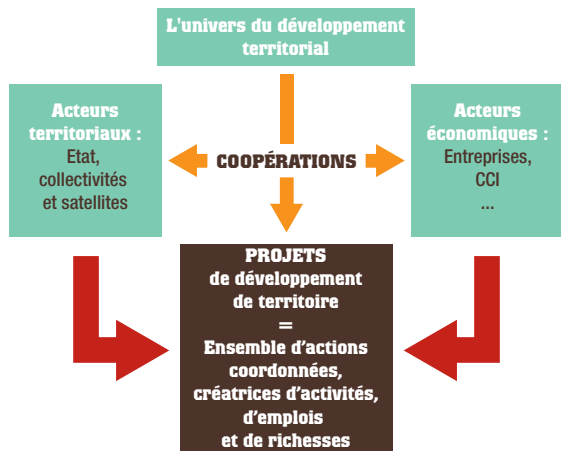
Mastère Spécialisé accrédité par la Conférence des Grandes Ecoles  
Diplôme Certifié Niveau I par l'Etat

# Objectifs du programme

**Brigitte DAUDET,**  
Responsable du programme



“Le développement d’un territoire implique des projets et des actions coordonnées entre acteurs publics (collectivités, services de l’Etat) et acteurs privés (entreprises). La finalité du développement est de créer des activités, des richesses, des emplois pour un territoire dans un contexte politique (construction européenne), économique (mondialisation, mutations...) et législatif en profond bouleversement depuis trois décennies (décentralisation).”



## Les cinq domaines d'activités du développeur territorial

- Le développement et le pilotage de projets,
- Le marketing et la promotion des territoires,
- Le management d'équipes-projets ou de structures de développement.
- La gestion d'un système de relations complexes (entreprises-territoire),
- L'intelligence économique et la stratégie appliquée au territoire,

## PARTENAIRES

L'accréditation Mastère Spécialisé et la certification du diplôme Niveau I constituent une reconnaissance de qualification au niveau le plus élevé. La qualité du programme doit beaucoup à l'engagement des partenaires du programme :

- AFII, ATIS REAL AUGUSTE THOUARD, CAISSE des DEPÔTS, DIACT (ex DATAR), DEXIA, GERIS, SCET, SODIE, SOFIREM, SOFRED
- Le cycle est associé à des réseaux comme E.T.D. (Entreprises Territoires et Développement), EURADA (Association Européenne des Agences de Développement, Bruxelles), FI (France Initiative Réseau, le réseau des plateformes d'initiative locale) ou le CNER (Fédération des Agences de Développement et des Comités d'Expansion)
- Au plan local, des partenaires (agences, CCI, collectivités, SEM) collaborent à la mise en œuvre de projets. Ils participent au conseil de perfectionnement du programme présidé par Henri LE MAROIS, Directeur Général de ESPACE INTER-INITIATIVES, LILLE
- Groupe HEC Paris : pédagogie HEC Entrepreneurs
- Région Basse-Normandie
- Fonds Social Européen



## Opportunités de carrière

- Ingénieur d'affaires territorial,
- Chargé(e) de relations entreprises-territoires,
- Développeur économique,
- Lobbyiste,
- Chef de projet économique, urbain
- ...

### dans des structures :

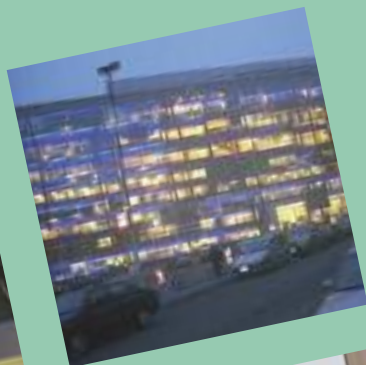
- **Publiques :**  
EPCI, villes moyennes et grandes, régions, départements pour les services de développement économique, CCI, Pays...
- **Economie mixte :**  
SEM d'aménagement, filiales des collectivités
- **Associatives :**  
agences de développement, associations spécialisées...
- **Privées :**  
sociétés de reconversion, cabinets de consultants...

Au total, le marché représente de l'ordre de 8 à 10 000 postes occupés par des professionnels débutants (juniors) ou expérimentés (seniors), ayant des fonctions d'expertise ou de management.

## Pédagogie HEC Entrepreneurs

### Apprendre à décider et à diriger par l'action !

Confiée par une entreprise, une collectivité ou un organisme de développement, rigoureusement sélectionnée par le responsable pédagogique du Mastère, chaque mission est réalisée par une équipe composée de trois étudiants durant 4 à 5 semaines. Les étudiants l'aborderont comme des *consultants juniors* et sont considérés comme de véritables collaborateurs par le professionnel chargé de les encadrer en sa qualité de *responsable de mission*. Une *journée de clôture de missions* est ensuite organisée à l'école durant laquelle chaque équipe présente oralement les résultats de son travail devant un jury de cadres et dirigeants d'entreprises spécialistes du thème traité qui évaluent la qualité des analyses et la pertinence des préconisations. Très ancré dans la réalité du monde de l'entreprise, ce mode pédagogique développé en partenariat avec le Groupe HEC Paris, permet aux étudiants de se constituer un curriculum vitae riche d'expériences diversifiées, d'acquérir de multiples compétences, de développer leur capacité à prendre des risques et à travailler en équipe..., autant de qualités indispensables à la réussite professionnelle des futurs managers.



## Pédagogie

- Une alternance entre formation académique (séminaires et conférences) et formation par l'expérience (missions) de mi-octobre à mi-avril pour bien préparer l'intégration professionnelle,
- 1 stage de fin d'études de 4 à 6 mois.

**DURÉE :**  
**1 année de mi-octobre à mi-octobre**

### SÉMINAIRES ET CONFÉRENCES

350 heures de séminaires et de conférences assurés essentiellement par des professionnels couvrant les domaines d'activité du développeur économique :

Territoire et développement local

Problématiques de développement

Les acteurs du développement

Outils de développement

Gestion de projets de développement

Formation personnelle

Une semaine de lobbying à Bruxelles en Belgique avec des intervenants des directions générales de la Commission Européenne, d'agences de développement et de réseaux d'affaires.

**2 MISSIONS RÉELLES EN COLLECTIVITÉ,  
ORGANISME DE DÉVELOPPEMENT OU ENTREPRISE ENCADRÉES  
PAR DES PROFESSIONNELS DE HAUT NIVEAU**

- Accompagnement de projets d'entreprises (5 semaines)
- Accompagnement de projets publics (5 semaines)

**STAGE EN COLLECTIVITÉ,  
ORGANISME DE DÉVELOPPEMENT OU ENTREPRISE**

De mi-avril à mi-octobre

**THÈSE PROFESSIONNELLE**

## Témoignages

### Olivier KERSALE,

Chargé de mission Normandie Incubation  
(Promotion 2008)



“Diplômé d'école de commerce, avec 4 ans d'expérience professionnelle, je voulais trouver un défi qui me permettrait de développer mes compétences dans un contexte stimulant : compétitivité des territoires, des entreprises... Le MS Management du Développement Territorial m'a permis de maîtriser les problématiques du développement local et de me créer un vrai réseau professionnel. Et grâce à la qualité des intervenants et des missions effectuées dans les structures partenaires du programme, je peux désormais exprimer mes compétences dans le cadre de l'accompagnement d'entreprises innovantes, et ainsi valoriser mon expérience dans un cadre professionnel motivant.”

### Malika REGAIA

Chargée de mission Ambassade de France à Alger  
(Promotion 2008)



“Le MS Management du Développement Territorial m'a permis de concrétiser mon projet, à savoir, travailler dans le cadre des programmes européens et de la coopération euroméditerranéenne. Les enseignements dispensés par l'EM Normandie ont complété mon profil international avec cette spécialisation “territoriale”. J'ai aussi pu étoffer mon réseau professionnel grâce auquel j'ai obtenu un stage long au Sgar de Paca, portant sur la mise en place du programme voisinage Bassin Maritime Méditerranée. La prochaine étape... c'est le service de coopération et d'action culturelle à l'ambassade de France à Alger pour intervenir dans le domaine de la coopération décentralisée.”

### Frédéric GUERNALEC,

Président Directeur Général Quertech Ingénierie  
(Promotion 2003)



“A 44 ans, je n'avais pas le droit à l'erreur sur la qualité de la formation que j'allais choisir. J'ai trouvé dans ce programme le contenu et la forme que je souhaitais pour acquérir une expertise en accompagnement à la création d'entreprise. Suite à des contacts établis pendant le Mastère, j'ai créé une entreprise innovante qui a obtenu de nombreuses récompenses. Si cette formation ouvre de nombreuses portes, le fond n'est pas en reste : intervenants en prise avec le terrain, stages efficaces et réflexion intéressante qu'impose la thèse professionnelle.”

## Conditions d'admission

- La formation est ouverte aux étudiants titulaires d'un diplôme Bac+4 ou 5 (universités, écoles de gestion ou d'ingénieurs) et aux salariés et cadres justifiant d'un diplôme Bac+4 et d'une expérience professionnelle. Un dispositif de Validation des Acquis de l'Expérience peut être mis en œuvre.
- La sélection se fait sur examen du dossier de candidature puis entretien avec une commission.  
Clôture des inscriptions : 22 juin (1<sup>ère</sup> session), 14 septembre (2<sup>ème</sup> session).

## Coûts de la formation

- Frais d'inscription : 100 €
- Coût des études : 7 700 € pour les étudiants de l'Union Européenne et les demandeurs d'emploi, 9 900 € pour les étudiants hors Union Européenne et les professionnels.
- Adhésion Réseau EM Normandie : 250 €

# Caen Normandie

Ville d'échanges et d'histoire à forte dimension internationale, au centre d'une agglomération de près de 250 000 habitants, Caen accueille chaque année près de 25 000 étudiants qui bénéficient d'un environnement urbain de qualité très animé et d'histoire, Caen est également une ville universitaire de longue tradition et un pôle de recherche scientifique.

La richesse de son patrimoine, ses nombreux espaces verts, sa situation géographique proche de la mer, à proximité de Paris et de Londres, sont autant d'attraits qui contribuent à en faire une cité reconnue pour sa vitalité et sa qualité de vie. Son dynamisme économique s'exprime autant par l'essor de secteurs traditionnellement implantés en Normandie tels que l'agro-alimentaire, l'automobile, l'électronique, la santé et le tourisme, que par le développement de nouvelles activités dans l'industrie nautique, la logistique ou encore les transactions numériques sécurisées.

La région normande regroupe cinq pôles de compétitivité : TES (Transactions Electroniques Sécurisées), MOV'EO (automobiles et transports collectifs sûrs pour l'homme et son environnement), Logistique Seine Normandie, Filière Equine, Polymères technologiques qui favorisent les innovations technologiques et la création de nouveaux services afin de contribuer au développement des entreprises et des territoires. Tous ces atouts font de Caen et de la Normandie une terre d'accueil ouverte sur le monde et l'innovation.



## Le Campus de Caen

Situé au cœur de la Technopole Caen - Normandie (Plateau Nord), et du Campus II de l'Université de Caen, le campus s'étend sur 7000 m<sup>2</sup> regroupant 5 amphithéâtres, 4 salles informatiques et 3 zones wifi pour l'accueil des PC portables, 125 PC en libre-service, 3 laboratoires de langues, 23 salles de cours, une médiathèque, une salle et un terrain de sports extérieur, une cafétéria et de nombreux espaces pour les associations étudiantes.

A quelques minutes du centre ville, il est desservi par les lignes de bus 8, 10 et 14 (arrêt CIFAC) et par la ligne A du tramway (arrêt Claude Bloch ou CITIS).

### Partenaires :



### Membre de :



## Contact

Nathalie NÉEL  
Chargée de Communication  
et de Promotion  
Tél. : + 33 (0)2 31 46 78 99  
n.neel@em-normandie.fr

## Ecole de Management de Normandie

9, rue Claude Bloch - 14052 CAEN CEDEX 4  
Tél. : +33 (0)2 31 46 78 78 - Fax : +33 (0)2 31 43 81 01

info@em-normandie.fr  
www.em-normandie.fr

